



**наб. Мартынова, д. 74**

**298**

Площадь  
квартиры, м<sup>2</sup>

**907**

Тысяч рублей за м<sup>2</sup>

**3,3**

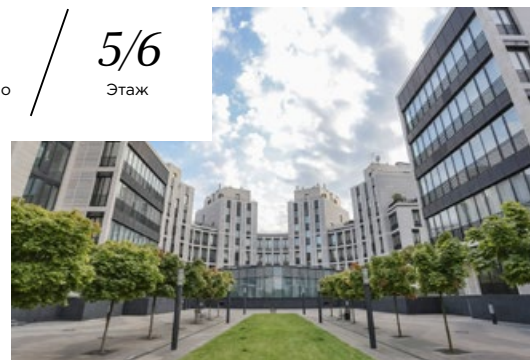
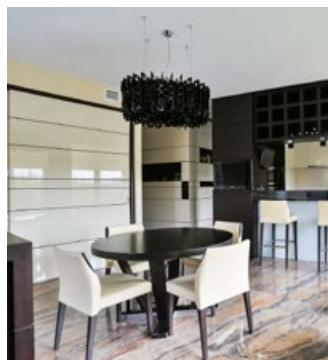
Высота  
потолков, м

**5**

Количество  
спален

**5/6**

Этаж



*Роскошная двухуровневая квартира в жилом комплексе класса de luxe «Дом у Моря».*

*На общей площади в 298 кв. метров располагаются зона отдыха с единым пространством кухни-столовой и гостиной, удобный кабинет, пять спален, сауна, гардеробная. Из панорамных окон гостиной открывается вид на парки.*

*В квартире выполнен дизайнерский ремонт с использованием натуральных материалов известных мировых производителей. Установлены системы «умного дома». Мебель изготовлена на заказ ведущими европейскими брендами, на кухне встроенная немецкая бытовая техника премиум-класса, в ванной комнате - уникальная ванна Trautwein с функцией гидромассажа.*

*Одно из главных достоинств квартиры - две террасы, укромное место для отдыха. На них выполнено озеленение, установлены барбекю. Так же есть два места в подземном отапливаемом паркинге.*

*Жилой комплекс представляет собой волнообразную композицию из небольших корпусов, фасады которых развернуты к Гребному каналу, Средней Невке, паркам Елагина и Крестовского острова. Облик зданий выполнен в стиле современных европейских загородных вилл. Фасады облицованы известняком редкой породы. На огороженной территории выполнено ландшафтное оформление: ивы и канадские клены, цветники, фонтан, детские площадки.*



**SHATUSH**  
RESTAURANT

Shatush – это роскошь,  
доступная немногим.  
Отсюда, второе значение слова -  
«высшее качество».

В этом заключается основная  
идея ресторана.  
Это имя пользуется неизменно  
огромным спросом уже более  
9-ти лет!!!

**АЗИАТСКАЯ  
ЯПОНСКАЯ  
ЕВРОПЕЙСКАЯ  
ИНДИЙСКАЯ  
КУХНИ**

Санкт-Петербург,  
Наб. реки Мойки, д. 64,  
тел. (812) 914 43 43

[www.shatush-spb.ru](http://www.shatush-spb.ru)

